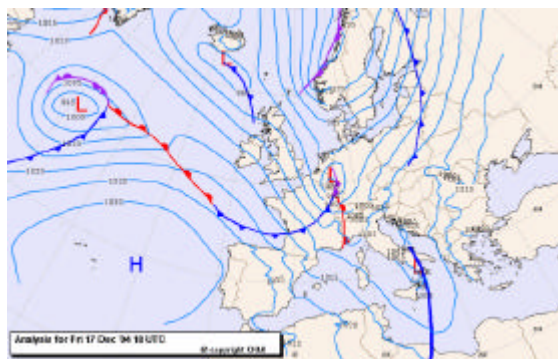


Stormvloedflits 33

Noordwesterstorm veroorzaakt vrij hoge waterstanden langs de kust

Op vrijdag 17 en zaterdag 18 december 2004 is de SVSD actief geweest en zijn er voorwaarschuwingen gegeven voor de sectoren Schelde, West Holland en Delfzijl. Het Waarschuwbureau van de SVSD is niet geopend geweest.

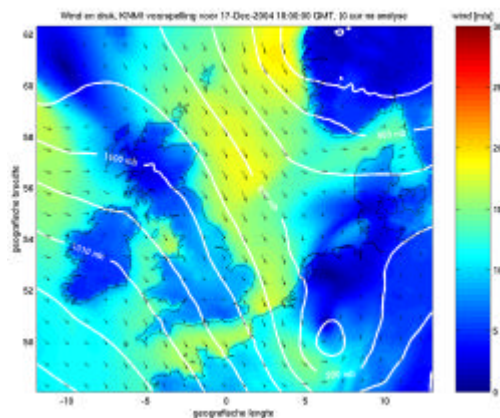
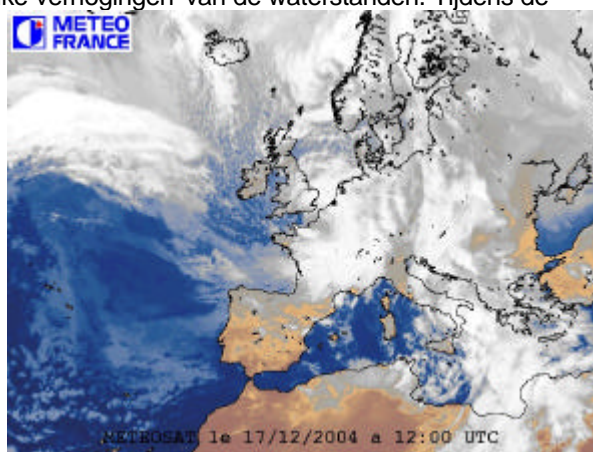


Donderdag en vrijdag trok een actief, uitdiepend lagedrukgebied van IJsland naar Midden-Scandinavië. Hiermee kwam boven de Noordzee een noordwestelijke stroming op gang. Een randstoring van deze depressie trok via zuid-Engeland naar noord-Frankrijk. Tijdens de passage van deze randstoring viel de wind in de zuidelijke Noordzee tussen 15h00 en 17h00 tijdelijk vrijwel weg. Na de passage van deze storing ruimde de wind aan het einde van de middag over de gehele Noordzee naar noord-noordwest en nam in kracht toe tot 8 Bft. In de loop van de avond en nacht kromp de wind tijdelijk naar westelijke richting en nam in kracht af tot 6 Bft.

De noordwesterstorm veroorzaakte in het gehele kustgebied flinke verhogingen van de waterstanden. Tijdens de verschillende hoogwaters traden er verhogingen op van 81 cm (bij Vlissingen) tot 142 cm (bij Delfzijl). Een verhoging zoals die bij Delfzijl is opgetreden komt gemiddeld 2 maal per jaar voor. Tijdens de passage van de stormvloed zijn er geen stormvloedkeringen gesloten.

Ongeveer 1 tot 2 uur voor de tijdstippen van de astronomische hoogwaters in het zuidwestelijke kustgebied nam de wind vrij abrupt af. Dit werd gevolgd door een sterke toename en ruiming van de wind. Hierdoor vielen de tijdstippen van die hoogwaters ongeveer 1 tot 1½ uur later.

In nauwe samenwerking met het KNMI heeft de SVSD voorwaarschuwingen gegeven voor een drietal sectoren.



Volgens de classificatie van stormvloeden (zie getijtafels van Nederland 2004 tabel VIII t/m XI) valt deze stormvloed in de categorie hoge vloeden. De waterstand zoals die bij Delfzijl is opgetreden komt gemiddeld 2 * per jaar voor. In onderstaande tabel staat een overzicht van de betreffende hoogwaters en de gegeven voorwaarschuwingen.

Het hoofd van de Stormvloedwaarschuwingdienst,

Jan Kroos

sector	station	datum 2004	astronomisch HW		SVSD verwachting	opgetreden HW		scheve opzet op HW	VW / W / A *	tijdstip geven voor-waarschuwingen
			tijd	stand		tijd	stand			
Schelde	Vlissingen	17 dec	18h12	+223	+310	19h20	304	81	VW	17 dec 12h00
West Holland	Hoek van Holland	17 dec	18h55	+127	+200	20h10	+216	89	VW	17 dec 13h00
Delfzijl	Delfzijl	18 dec	4h16	+162	+290	4h20	+304	142	VW	17 dec 22h00

*) VW = voorwaarschuwing W = waarschuwing A = alarmering

De tijden zijn gegeven in wintertijd (MET)