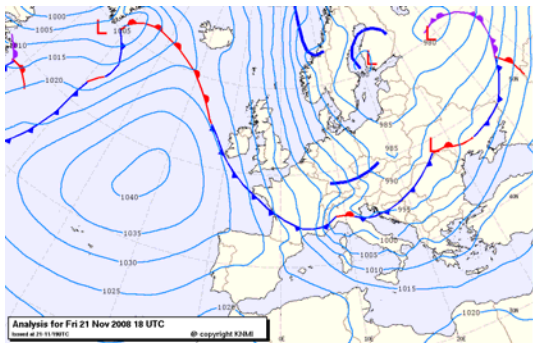


## Stormvloedflits 2008-12

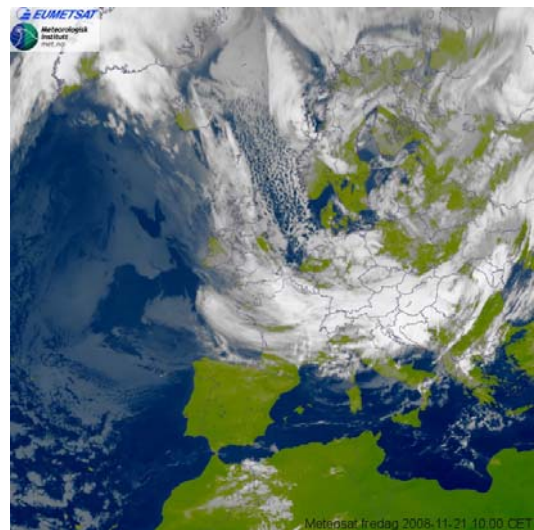
### Noord-noordwesterstorm veroorzaakt vrij hoge waterstanden langs de kust

Vrijdag 21 en zaterdag 22 november is de Stormvloedwaarschuwingsdienst (SVSD) actief geweest en heeft ze voor verschillende sectoren (voor)waarschuwingen gegeven. Het Waarschuwingsbureau van de SVSD is geopend geweest van vrijdag 13h00 t/m zaterdag 7h00.

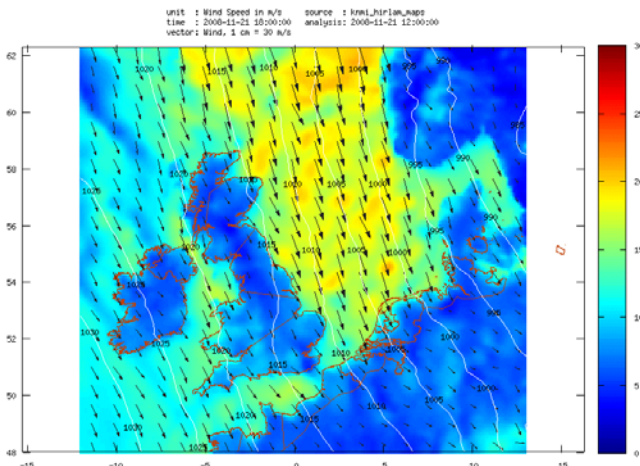


Aan de westkant van een lagedrukgebied boven Zuid-Scandinavië trokken in een noord-noordwestelijke stroming verschillende troggen en talrijke buien over de Noordzee. Tijdens de passage van een trog rond 10h00 op vrijdagochtend nam de wind langs de Hollandse kust voor korte tijd toe tot zware storm (10 Bft). Daarna stond er boven de Noordzee de hele dag een buiige noord-noordwestenwind, die varieerde van een harde wind (7 Bft) tot storm (9 Bft). In de loop van zaterdag nam de wind langzaam af tot een krachtige noordenwind (6 Bft).

De noord-noordwesterstorm veroorzaakte langs het hele kustgebied een flinke wateropzet. De combinatie met doortij gaf uiteindelijk niet al te hoge waterstanden. De hoogste scheve opzet tijdens de verschillende hoogwaters langs de kust varieerde van 66 cm bij Vlissingen tot 133 cm bij Delfzijl. Statistisch gezien trad de grootste scheve opzet op bij Hoek van Holland (111 cm tijdens het eerste HW op 21 november). Een opzet zoals bij Hoek van Holland is opgetreden komt gemiddeld 2 maal per jaar voor. Tijdens het passeren van de hoge vloed zijn er geen stormvloedkeringen gesloten.



In nauwe samenwerking met het KNMI en het Hydro Meteo Centrum Noordzee van Rijkswaterstaat heeft de SVSD een voorwaarschuwing gegeven voor de sector West Holland en waarschuwingen voor de sectoren Den Helder en Delfzijl.



Volgens de classificatie van stormvloed (zie getijtafels van Nederland 2008 tabel VIII t/m XI) valt deze stormvloed in de categorie hoge vloed. In onderstaande tabel staat een overzicht van de betreffende hoogwaters en de gegeven (voor)waarschuwingen.

Het hoofd van de Stormvloedwaarschuwingsdienst van Rijkswaterstaat, Jan Kroos

sector	station	datum 2008	astronomisch HW		SVSD verwachting	opgetreden HW		scheve opzet op HW	VW / W / A *	tijdstip geven (voor)waarschuwing
			tijd	stand		tijd	stand			
West Holland	Hoek van Holland	21 nov	22h04	+116	+200	23h20	+210	94	VW	21 nov 9h15
Den Helder	Den Helder	22 nov	2h14	+88	+190	1h40	+166	78	W	21 nov 15h00
Delfzijl	Delfzijl	22 nov	6h56	+151	+300	6h10	+284	133	W	21 nov 19h15

\* ) VW = voorwaarschuwing W = waarschuwing A = alarmering De tijden zijn gegeven in wintertijd (= MET)