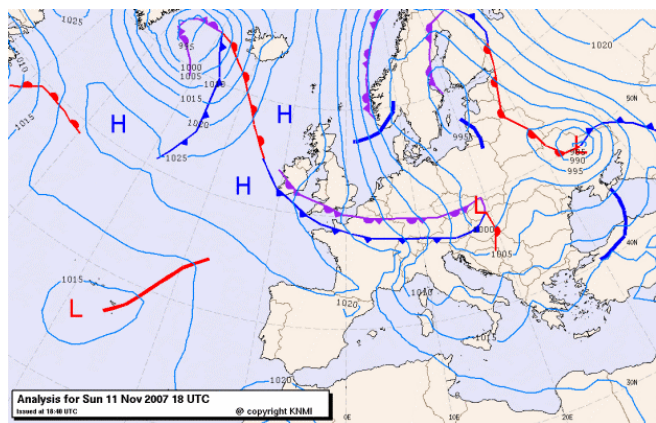


Stormvloedflits 2007-10

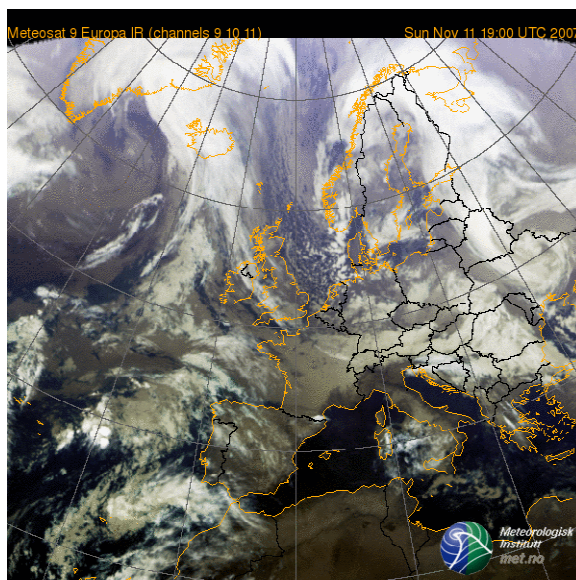
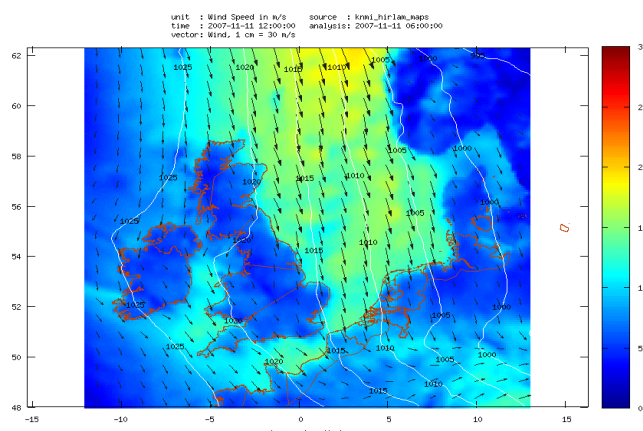
Harde noordwestenwind veroorzaakt verhoogde waterstanden langs de kust

Zondag 11 november 2007 is de Stormvloedwaarschuwingsdienst (SVSD) actief geweest en zijn voor verschillende sectoren voorwaarschuwingen gegeven. Het Waarschuwingsbureau van de SVSD is niet geopend geweest.



Tijdens de stormvloed van 9 november was er een krachtige noordwestelijke stroming op gang gekomen. In die stroming trok een randstoring van IJsland naar zuidoost Europa. Tijdens die passage kromp de wind tijdelijk naar het westen. Na de passage van die storing herstelde de noordwestelijke stroming zich boven de Noordzee en kwam er een krachtige tot harde noordwestenwind (6 á 7 Bft) te staan op de Noordzee.

De harde noordwestenwind veroorzaakte langs de Nederlandse kust een flinke wateropzet. De hoogste opzet per station tijdens hoogwater varieerde van 55 cm (bij Vlissingen) tot 100 cm (bij Delfzijl). Op basis van frequentie van voorkomen is de hoogste opzet opgetreden bij Delfzijl (100 cm). Een opzet zoals bij Delfzijl is opgetreden komt gemiddeld ongeveer 5 maal per jaar voor. De tijfase liep naar springtij. Tijdens de passage van de stormvloed zijn er geen stormvloedkeringen gesloten.



In nauwe samenwerking met het KNMI en de Hydro meteo centra van Rijkswaterstaat heeft de SVSD voorwaarschuwingen gegeven voor de sectoren Schelde, Westholland en Delfzijl.

Volgens de classificatie van stormvloeden (zie getijtafels van Nederland 2007 tabel VIII t/m XI) valt deze “stormvloed” buiten de classificatie en kan gerangschikt worden in de categorie normale vloed. De hoogste waterstand zoals die bij Delfzijl is opgetreden komt gemiddeld iets minder dan 5 maal per jaar voor. In onderstaande tabel staat een overzicht van de betreffende hoogwaters en de gegeven voorwaarschuwingen.

Het hoofd van de Stormvloedwaarschuwingsdienst van Rijkswaterstaat, Jan Kroos

sector	station	datum 2007	astronomisch HW		SVSD verwachting	opgetreden HW		scheve opzet op HW	VW / W / A *	tijdstip geven voorwaarschuwing
			tijd	stand		tijd	stand			
Schelde	Vlissingen	11 nov	14h46	+237	+320	14h40	+292	55	VW	10 nov 23h00
West Holland	Hoek van Holland	11 nov	15h35	+134	+215	15h30	+197	63	VW	10 nov 23h00
Delfzijl	Delfzijl	12 nov	0h44	+155	+270	0h00	+255	100	VW	11 nov 11h45

*) VW = voorwaarschuwing W = waarschuwing A = alarmering

De tijden zijn gegeven in wintertijd (= MET)