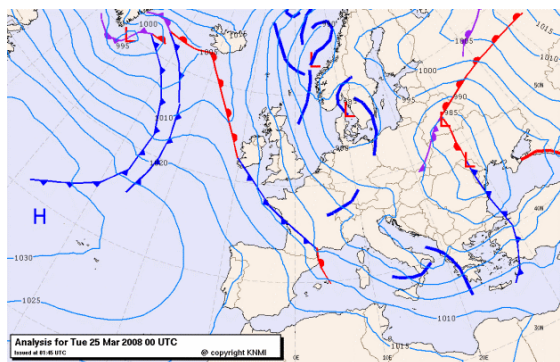


Stormvloedflits 2008-08

Harde tot stormachtige noordwestenwind veroorzaakt verhoogde waterstanden langs de kust

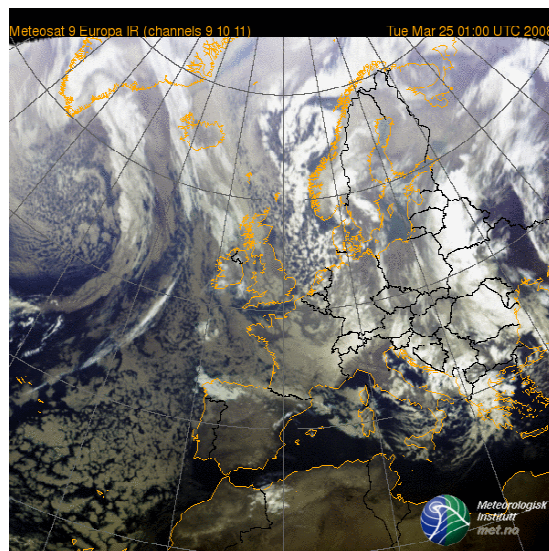
Maandag 24 t/m dinsdag 25 maart is de Stormvloedwaarschuwingsdienst (SVSD) actief geweest en heeft voor twee sectoren een voorwaarschuwing gegeven. Het Waarschuwingsbureau van de SVSD is niet geopend geweest.



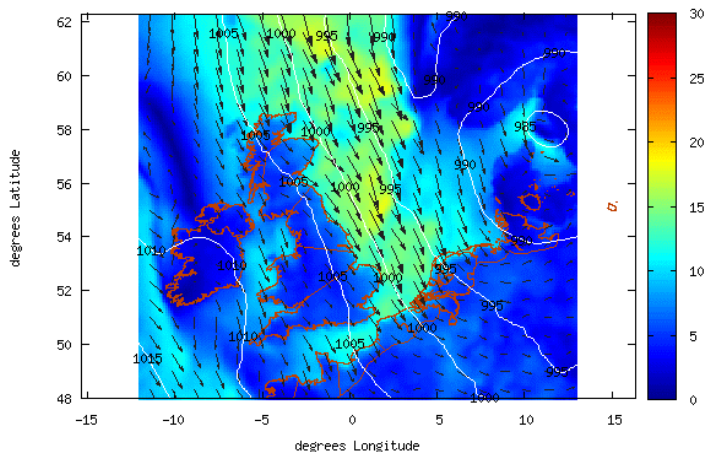
Tussen een gebied van lage luchtdruk boven Scandinavië en noord Rusland en een hogedrukgebied boven de Atlantische Oceaan stond een noordwestelijke stroming. In deze stroming trokken verschillende troggen over de Noordzee. Over het algemeen stond er in de vroege ochtenduren van 25 maart op het midden van de Noordzee en langs de kust een krachtige tot harde noordwestenwind (6 á 7 Bft). Boven de Noordzee ontstonden talrijke winterse buien. Tijdens het passeren van die buien nam de wind tijdelijk toe tot stormachtig (8 Bft). In de loop van de middag van 25 maart nam de wind langzaam af tot een vrij krachtige wind (5 Bft) en kromp langzaam naar het westnoordwesten.

De harde tot stormachtige noordwestenwind veroorzaakte in het hele kustgebied een niet al te grote wateropzet. De grootste scheve opzet tijdens de verschillende hoogwaters langs de kust varieerde van 54 cm bij Delfzijl tot 74 cm bij Harlingen. Statistisch gezien trad de grootste scheve opzet op bij Hoek van Holland. Een opzet zoals die bij Hoek van Holland is opgetreden komt gemiddeld ongeveer 6 maal per jaar voor. De tijfase bevond zich rond springtij. Hierdoor werden de hoogwaterstanden nog relatief hoog.

Tijdens het passeren van de vloed werden geen stormvloedkeringen gesloten.



unit : Wind Speed in m/s source : knmi_hirlam_maps
time : 2008-03-25 03:00:00 analysis: 2008-03-25 00:00:00
vector: Wind, 1 cm = 30 m/s



In nauwe samenwerking met het KNMI en de Hydro Meteo Centra Zeeland en Noordzee van Rijkswaterstaat heeft de SVSD voorwaarschuwingen gegeven voor de sectoren Schelde en West Holland.

Volgens de classificatie van stormvloeden (zie getijtafels van Nederland 2008 tabel VIII t/m XI) valt deze "stormvloed" buiten de classificatie en kan gerangschikt worden in de categorie normale vloeden. In onderstaande tabel staat een overzicht van de betreffende hoogwaters en de gegeven voorwaarschuwingen.

Het hoofd van de Stormvloedwaarschuwingsdienst van Rijkswaterstaat, Jan Kroos

sector	station	datum 2008	astronomisch HW		SVSD verwachting	opgetreden HW		scheve opzet op HW	VW / W / A *	tijdstip geven voorwaarschuwing
			tijd	stand		tijd	stand			
Schelde	Vlissingen	25 mrt	3h57	+240	+310	3h50	+301	61	VW	24 mrt 17h30
West Holland	Hoek van Holland	25 mrt	4h50	+123	+200	4h50	+195	72	VW	24 mrt 17h30

*) VW = voorwaarschuwing W = waarschuwing A = alarmering De tijden zijn gegeven in wintertijd (= MET)