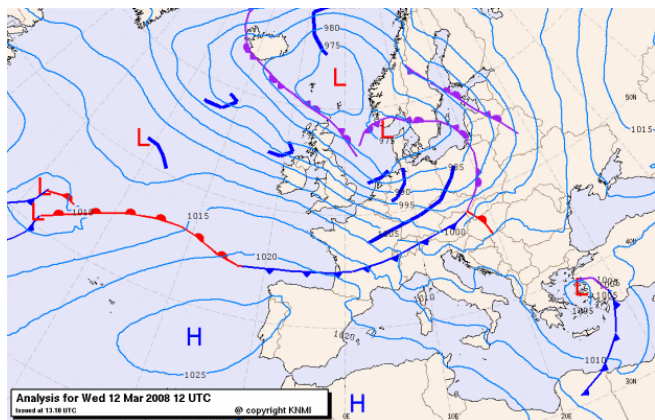


Stormvloedflits 2008-06

Westerstorm veroorzaakt hoge waterstanden langs de kust

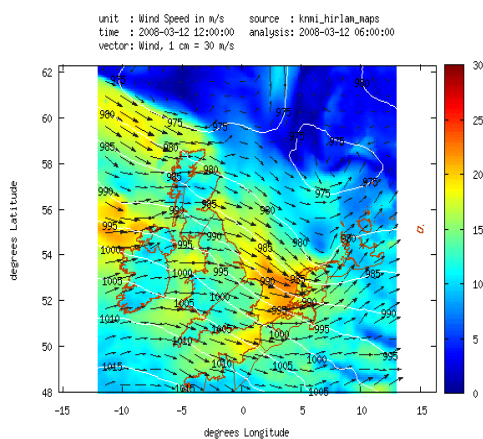
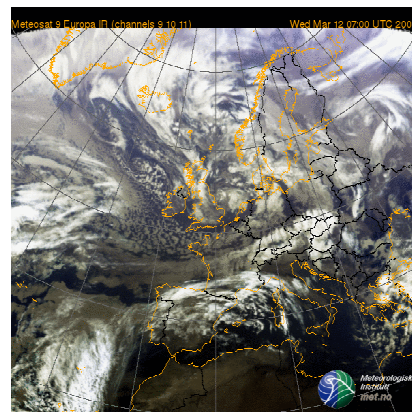
Maandag 10 tot en met donderdag 13 maart is de Stormvloedwaarschuwingsdienst (SVSD) actief geweest en heeft voor verschillende sectoren (voor)waarschuwingen gegeven. Het Waarschuwingsbureau van de SVSD is geopend geweest van woensdagochtend 12 maart 4h00 t/m donderdagochtend 13 maart 3h15.



Een complex van lagedrukgebieden met verschillende kernen trok via de Britse eilanden en de Noordzee naar zuid Scandinavië. Aan de zuidwestzijde hiervan bevond zich een stormveld. In de loop van de avond van 10 maart ruimde de wind langs de kust naar het west-zuidwesten, de wind was in de nacht van maandag op dinsdag krachtig tot stormachtig (7 á 8 Bft). Op de nadering van de volgende kern kromp de wind in de middag van 11 maart tijdelijk naar het zuiden en nam af tot krachtig (6 Bft). In de loop van 12 maart trok een klein maar heftig stormveld over de zuidelijke Noordzee. In de loop van de ochtend nam de wind toe tot westerstorm (9 Bft). Rond het middaguur was de storm op haar hoogtepunt. In de loop van de middag en avond nam de wind langzaam af. Boven de Wadden bleef er tot in de vroege ochtend van

13 maart een stormachtige west tot noordwestenwind staan.

De westerstorm veroorzaakte in het hele kustgebied een flinke wateropzet. De grootste scheve opzet tijdens de verschillende hoogwaters langs de kust varieerde van 61 cm bij Vlissingen tot 158 cm bij Delfzijl. Statistisch gezien trad de grootste scheve opzet op bij Delfzijl. Een dergelijke opzet komt gemiddeld ongeveer 2 maal per jaar voor. De tijfase bevond zich rond gemiddeld tij. Tijdens het passeren van de hoge vloed werd de stormvloedkering in de Hollandse IJssel gesloten. In nauwe samenwerking met het KNMI en de Hydro Meteo Centra Zeeland en Noordzee van Rijkswaterstaat heeft de SVSD twee waarschuwingen en twee voorwaarschuwingen gegeven voor een sector. In het (zuid)westelijke kustgebied werden de waterstanden lager dan verwacht omdat



de windkracht langs de (zuid)westkust eerder afnam dan verwacht. Bij Delfzijl werden de waterstanden hoger dan verwacht omdat de windkracht in het Waddengebied later afnam dan verwacht. Rond 1h30 is de waterstandsverwachting voor Delfzijl bijgesteld tot NAP +300 cm. De direct belanghebbenden (o.a. waterschappen) werden hiervan telefonisch op de hoogte gesteld.

Volgens de classificatie van stormvloeden (zie getijtafels van Nederland 2008 tabel VIII t/m XI) valt deze stormvloed in de categorie hoge vloeden. In onderstaande tabel staat een overzicht van de betreffende hoogwaters en de gegeven (voor)waarschuwingen.

Het hoofd van de Stormvloedwaarschuwingsdienst van Rijkswaterstaat, Jan Kroos

sector	station	datum 2008	astronomisch HW		SVSD verwachting	opgetreden HW		scheve opzet op HW	VW / W / A *	tijdstip geven (voor)waarschuwing	
			tijd	stand		tijd	stand				
Schelde	Vlissingen	11 mrt	4h07	+262	+320	3h50	+292	30	VW	10 mrt 17h15	
Schelde	Vlissingen	12 mrt	17h16	+237	+330	17h10	+298	61	W	12 mrt 5h30	
West Holland	Hoek van Holland	12 mrt	18h01	+122	+220	17h30	+196	74	W	12 mrt 6h10	
Dordrecht	Dordrecht	12 mrt	19h45	+104	+180	19h00	+159	55	-	12 mrt 6h10	
Den Helder	Den Helder	12 mrt	22h46	+65	+170	23h00	+173	108	-	12 mrt 11h00	
Harlingen	Harlingen	13 mrt	1h21	+101	+250	0h40	+246	145	-	12 mrt 11h00	
Delfzijl	Delfzijl	13 mrt	3h14	+153	+280				VW	12 mrt 14h50	
Verwachting Delfzijl bijgesteld					+300		3h10	+311	158	VW	13 mrt 1h30

*) VW = voorwaarschuwing W = waarschuwing A = alarmering De tijden zijn gegeven in wintertijd (= MET)