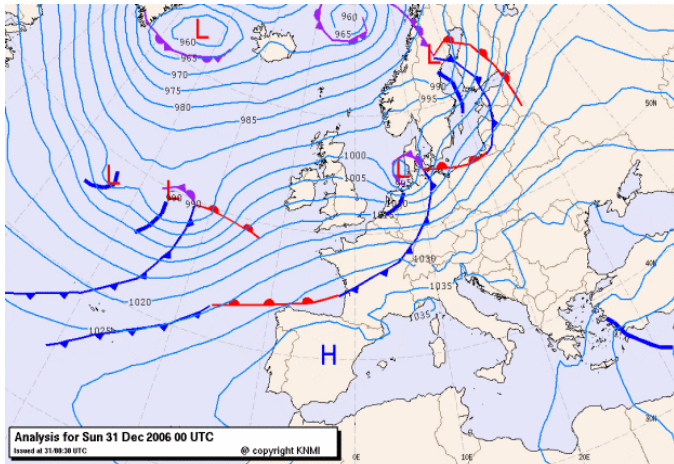


## Stormvloedflits 2006-06

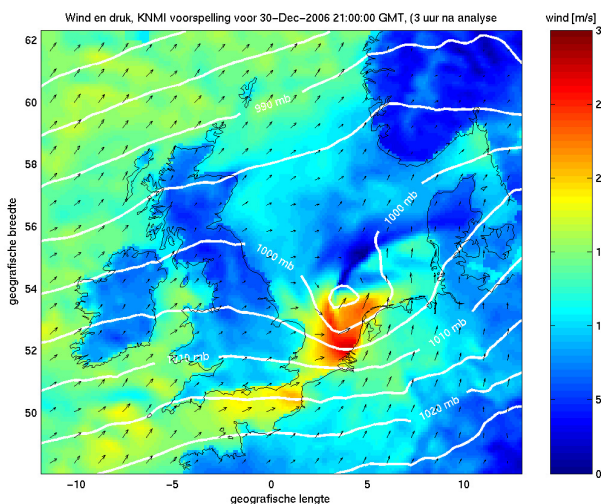
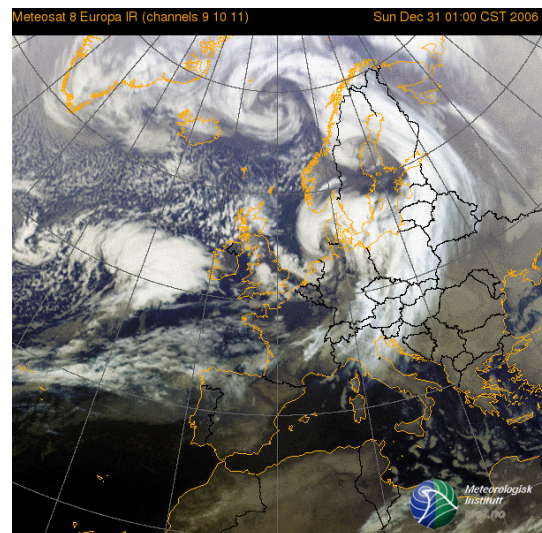
### Westerstorm veroorzaakt vrij hoge waterstanden langs de kust

Zaterdag 30 en zondag 31 december is de Stormvloedwaarschuwingsdienst (SVSD) actief geweest en heeft voor verschillende sectoren (voor)waarschuwingen gegeven. Het Waarschuwingsbureau van de SVSD is geopend geweest van 30 december 16h00 t/m 31 december 8h00.



Een zeer actieve randstoring trok van zuid Engeland via het Kanaal over het westen van Nederland richting zuid Zweden. Aan de zuidkant van de kern ontwikkelde zich een klein maar actief stormveld. Op 30 december rond het middaguur werd door het KNMI een weeralarm afgegeven voor zeer zware windstoten. Na het passeren van de back-bent occlusie (in de avond van 30 december) kwam er gedurende korte tijd langs de gehele kust een westerstorm te staan. Bij het meetpunt IJmuiden werd omstreeks 23h00 de hoogste 10-minuut gemiddelde windsnelheid gemeten van 23,5 m/sec (9 Bft). Bij IJmuiden werd ook een zeer zware windstoot van 30,14 m/sec gemeten. In de loop van de nacht nam de wind vrij snel af tot een krachtige west-zuidwestenwind (6 Bft).

De westerstorm veroorzaakte met name in noordelijke kustgebied een flinke wateropzet. Het maximale effect van de storm viel samen met het hoogwater bij Den Helder. De hoogste scheve opzet tijdens de verschillende hoogwaters langs de kust varieerde van 68 cm bij Vlissingen tot 119 cm bij Harlingen. Statistisch gezien trad de hoogste scheve opzet op bij Den Helder. Een opzet zoals bij Den Helder is opgetreden komt gemiddeld ongeveer 2 maal per jaar voor. De tijfase bevond zich rond dooftij. Hierdoor bleven de hoogwaterstanden relatief laag. Tijdens het passeren van de hoge vloed zijn er geen stormvloedkeringen gesloten. In nauwe samenwerking met het KNMI en het Hydrometeo Centrum Rijnmond van Rijkswaterstaat heeft de SVSD verschillende (voor)waarschuwingen gegeven.



Volgens de classificatie van stormvloeden (zie getijtafels van Nederland 2006 tabel VIII t/m XI) valt deze stormvloed in de categorie hoge vloeden. De hoogste waterstand zoals die bij Den Helder is opgetreden, komt gemiddeld 3 maal per jaar voor. In onderstaande tabel staat een overzicht van de betreffende hoogwaters en de gegeven (voor)waarschuwingen.

Het hoofd van de Stormvloedwaarschuwingsdienst van Rijkswaterstaat, Jan Kroos

sector	station	datum 2006	astronomisch HW		SVSD verwachting	opgetreden HW		scheve opzet op HW	VW / W / A *	tijdstip geven (voor)waarschuwing
			tijd	stand		tijd	stand			
West Holland	Hoek van Holland	30 dec	23h36	+113	+210	23h20	+194	81	VW	30 dec 17h30
Den Helder	Den Helder	31 dec	03h50	+72	+190	04h10	+184	112	W	30 dec 22h00
Delfzijl	Delfzijl	31 dec	08h15	+138	+270	07h40	+253	115	VW	31 dec 04h00

\*) VW = voorwaarschuwing W = waarschuwing A = alarmering De tijden zijn gegeven in wintertijd (= MET)