

Visuele inspectie Galgeplaat

10 juni 2009

Waarnemingen: E. Parée en M. Bijleveld

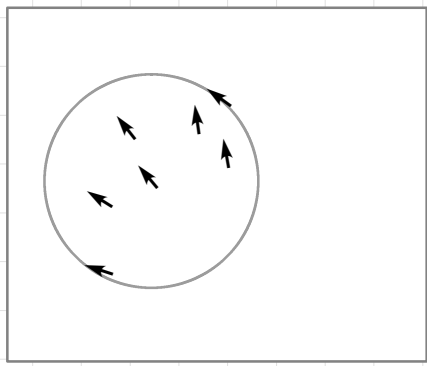
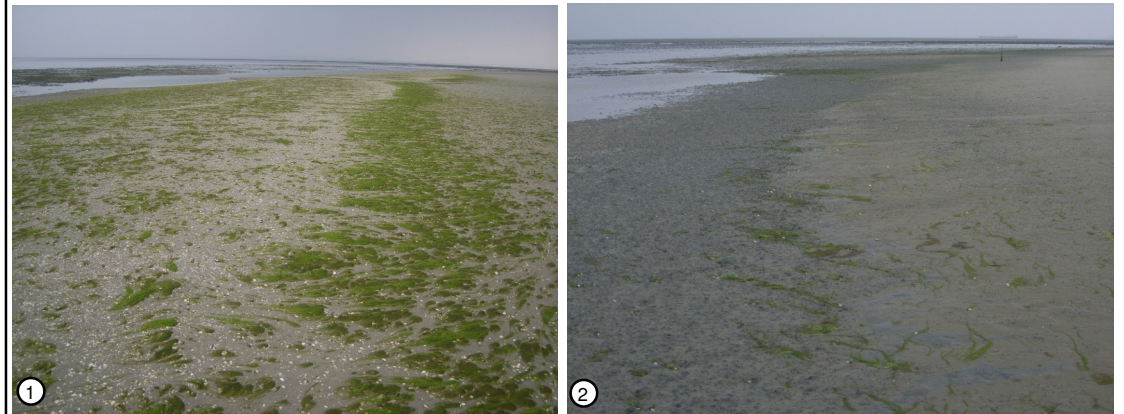
Gasten: Tom Ysebaert, (NIOO), Leo Zwarts (Altenburg en Wiebenga)
Eric van Zanten, Dick de Jong, Dirk van Maldegem (DZL)

Het verspreidingsgebied van de wadpieren is gelijk aan vorig bezoek. De aantallen variëren sterk, van 32 m2 bij punt 103, tot 720m2 bij punt 98.

Gammarus waargenomen bij punt 91, 94 en 100

Het zand is nu in de zomermaanden een stuk minder in beweging. Dat er nog wel enig transport is laat foto 2 zien. Hier ligt vers zand bovenop het talud welke eerder met de ebstroom is meegenomen en tot hier (grens licht/donker) is neergelegd.

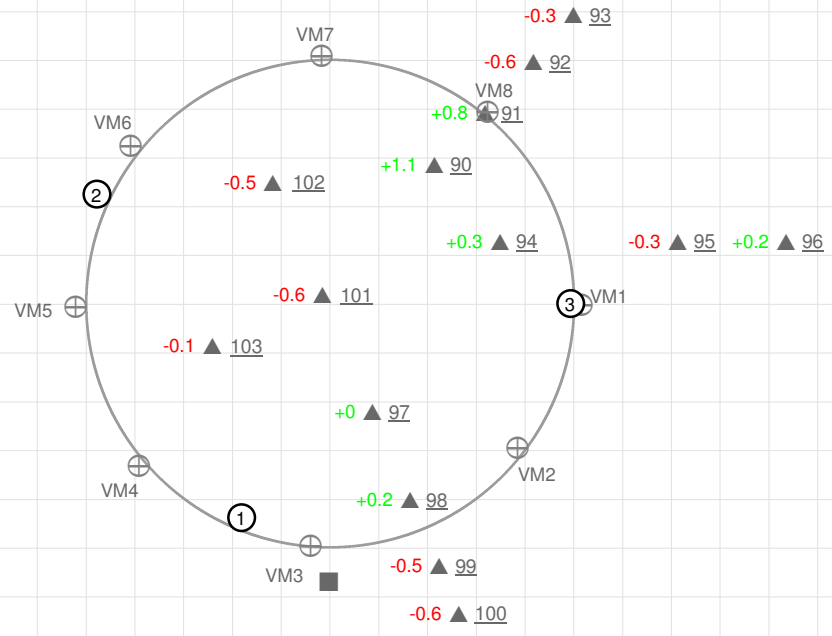
- ① De rand van de suppletie is overal bedekt met plukken wier. Tussen VM2 en VM5 ligt de bedekkingsgraad van het wier aanzienlijk hoger.
- ② Bij VM1 liggen in de sedimentatiezone Japanse Oesterbanken waarop zand wordt ingevangen.



Richting stroomribbels

BV 13

-300



⊕ Visuele marking
 ■ ARGUS (Video Monitoring)
 ⊙ Waarnemingen
 ▲ SE
 +0.7 Sedimentatie } in cm t.o.v 13 mei 2009
 -0.3 Erosie

Visuele inspectie Galgeplaat
 Ministerie van Verkeer en Waterstaat
 Rijkswaterstaat
 Meetadviesdienst